



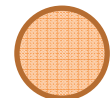
**GEMMA**  
Projekt Nummer 217194



# **EU-Projekt GEMMA: Ziele und Ergebnisse im Überblick**

**Zentrum für Soziale Innovation  
Maria Schwarz-Wölzl**

Finanziert durch die Europäischen Kommission, DG Research  
Abteilung L2 wirtschafts-, sozial- und geisteswissenschaftliche Forschung





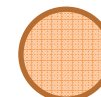
# Über GEMMA



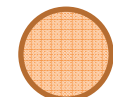
<b>Projekttitel</b>	<b>Enhancing Evidence Based Policy-Making in Gender and Migration</b> <i>Förderung von Politiken durch Forschung in Gender und Migration</i>
<b>Projekt Kurztitel</b>	<b>GEMMA</b>
<b>Finanzierung</b>	<b>FP7, SSH-2007- 8.3 Maßnahmen zur Unterstützung der Verbreitung von Forschungsergebnisse</b>
<b>Projektbeginn</b>	<b>1. April 2008</b>
<b>Dauer</b>	<b>28 Monate (Ende: 31. Juli 2010)</b>
<b>PartnerInnen</b>	<b>5 Partner (5 EU-Länder)</b>
<b>Koordinatorin</b>	<b>APRE – Agency for the Promotion of European Research (ITALIEN) Diassina Di Maggio</b>
<b>EC, Project Officer</b>	<b>Louisa ANASTOPOULOU</b>



Maria Schwarz-Woelzl  
06.11.2009, Gartenpalais Schönborn



ORGANISATIONEN		LAND
AGENTUR FÜR DIE FÖRDERUNG EUROPÄISCHER FORSCHUNG	APRE	ITALIEN
UNGARISCHE STIFTUNG FÜR WISSENSCHAFT UND TECHNIK	TETALAP	UNGARN
ZENTRUM FÜR SOZIALE INNOVATION	ZSI	ÖSTERREICH
SOZIALPOLITISCHES FORSCHUNGSZENTRUM - UNIVERSITÄT MIDDLESEX	MUSPRC	VEREINIGTES KÖNIGREICH
INSTITUTE HÖHERER STUDIEN FÜR SOZIALWISSENSCHAFTEN	EHESS	FRANKREICH

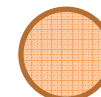


### DAS GESAMTZIEL:

**Verbesserte Kommunikation** zwischen **ForscherInnen, politischen EntscheidungsträgerInnen** und **NGOs**, die im Bereich von Gender und Migration tätig sind.

### SPEZIFISCHES ZIEL:

Besserer Zugang zu (EU-finanzierten) **Forschungsergebnissen** im Bereich von Gender & Migration und den damit verbundenen **Maßnahmenempfehlungen** für politische EntscheidungsträgerInnen und NGOs



## Politische EntscheidungsträgerInnen

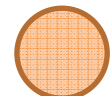
Brauchen Forschung als Grundlage für Entscheidungen und um Maßnahmen ableiten zu können.

## ForscherInnen

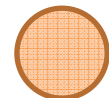
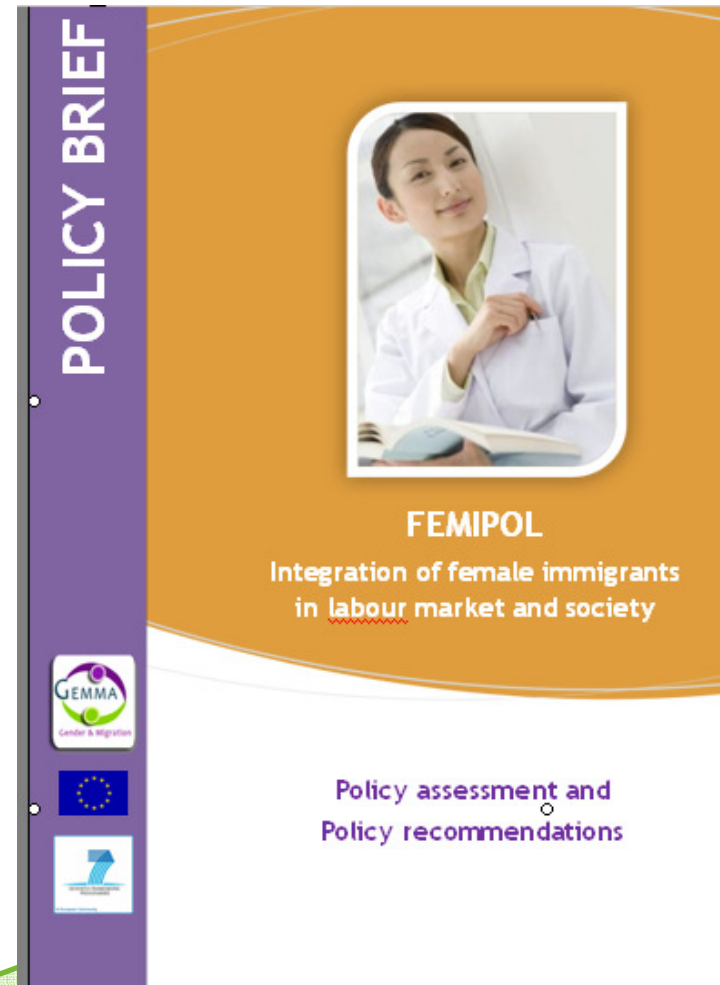
Verwenden und produzieren politikrelevante Forschung.

## Zivilgesellschaftliche Organisationen

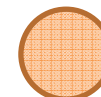
Verwenden und produzieren Forschungsergebnisse. Sie können Diskussionen und Maßnahmen auf dem Gebiet von Gender und Migration anregen.



1. Recherche und Selektion von  
(EU-finanzierten) **Projekten** im  
Bereich von Gender &  
Migration
2. **Kurzfassung** und  
**Verbreitung** der Ergebnisse in  
Form von Policy Briefs
3. **Übersetzung** und **Synthese**  
der Forschungsergebnisse



- **Femage** – Needs for Female Immigrants and their Integration in Ageing Society Germany
- **Female Migration Vision** – Evaluation of local training and educational policies and local actions that support the families involved in "migratory projects". Analysis of migration flows and coordination of regional policies and actions
- **Femcit** – Gendered Citizenship in Multicultural Europe: The Impact of Contemporary Women's Movements
- **Femipol** – Integration of female immigrants in labour market and society
- **Genderace** – The use of racial anti-discrimination laws: gender and citizenship in a multicultural context
- **Grine** – Gender Relations in Europe at the turn of the Millennium: Women as subjects in Migration and Marriage
- **Prominstat** - Promoting Comparative Quantitative Research on Migration and Integration in Europe

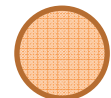




- **Servant** - Domestic service, one factor in the formation of European identity

## Undocumented Worker Transitions

- **Veil** - Values, Equality and Differences in Liberal Democracies. Debates about Female Muslim Headscarves in Europe
- **Civic Stratification, Gender and Family Migration Policies in Europe** (node, BM:WF, Österreich)
- **Les rôles et perspectives des femmes relais en France (Roles and perspectives on female mediators)** – national gefördertes Projekt (Frankreich)
- **Reoh** - Valuating and Recognising the Talents of a Diverse Healthcare Workforce - national gefördertes Projekt (UK)
- **Imisoce Cluster C8** – Gender, Age and Generations
- **Limits** – Immigrants and Ethnic Minorities in European Cities







# Verbreitung über Multimedia-Kanäle



1. **Webportal** ([www.gemmaproject.eu](http://www.gemmaproject.eu)) inkl. Multi-Stakeholder Forums

2. vierteljährlicher **Newsletter** in den Sprachen der Partnerländer

3. Europäische **Konferenz** (11. Juni 2010, in Rom) inkl. Tagungsband und DVD



Maria Sch  
06.11.2009, Gart

The screenshot shows the GEMMA website interface. On the left is a navigation menu with the following items: About GEMMA, Partners, Key documents, Events, and Links. Below the menu is a section titled 'WHO CAN BENEFIT' with sub-items: Policy makers, Researchers, and Civil Society. The main content area features a header with the GEMMA logo and a photo of people holding a globe. Below the header is a section titled 'Enhancing policy through European research' which contains an infographic with the following statistics:

- 3% of the world's population lives outside its place of birth
- 1 out of every 35 people in the world is a migrant
- Half of these migrants in the world are women and 52% of internal migrants in Europe are women!

At the bottom of the infographic, there is a question: 'Are the policy makers aware of the actual situation?' and a small image of a globe.

There are often contradictory or inaccurate discourses portraying female migration:

Are the policy makers aware of the actual situation?

Organisation von **Dialog-  
und Networking-  
Workshops**, mit dem Ziel  
**Empfehlungen** zur  
Verbesserung der  
Kommunikation und  
Kooperation zwischen  
**ForscherInnen**, politischen  
**EntscheidungsträgerInnen**  
und **NGOs** auszuarbeiten





**DANKE für Ihre Aufmerksamkeit  
und  
einen dialogreichen, interessanten Tag  
wünscht:**

Maria Schwarz-Woelzl  
schwarz@zsi.at

Brigitte Mandak  
mandak@zsi.at



Maria Schwarz-Woelzl  
06.11.2009, Gartenpalais Schönborn

